

Emissionstest med KCR box

Testets utformning:

Först kördes ett NEDC enl 70/220/EG med en standard bil. Därefter monterades KCR's effektbox och ett accelerationstest utfördes för att säkerställa funktionen. Med KCR boxen monterad kördes ett NEDC enl 70/220/EG. Slutligen avlägsnades KCR boxen och en tredje körcykel kördes och mättes.
NEDC = New European Driving Cycle

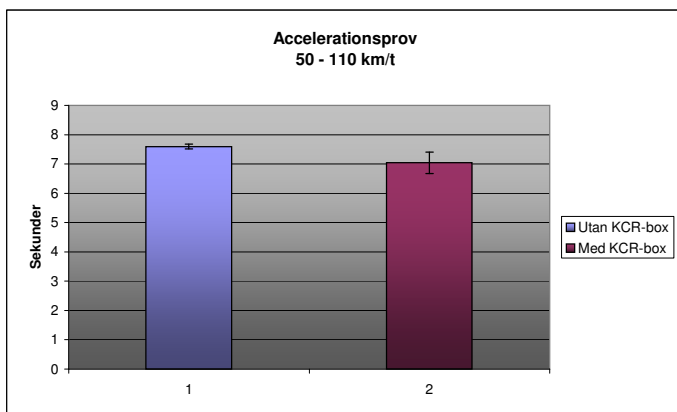
Fordon BMW 530d 2004, Miljöklass 2005
Växellåda Automat
KCR box 318G3+41G3
Mätningarna och testerna är utförda av AVL MTC i Haninge, Stockholm

Accelerationsprov 50 - 110 km/t (s)

Utan KCR box	Med KCR box
7,56	7,51
7,55	7,2
7,59	6,67
7,74	7,18
7,53	6,64
7,594	7,04
0,084439327	0,37516663

Sammanfattning

Utan KCR-box 7,594
Med KCR-box 7,04
Bilen kördes på driven på automatlådan. Vid fullgas så växlade lådan ner.
Större standardavvikelse med KCR box pga hjulen slirade på effektrullen.
Med KCR box går det ca 10% fortare.

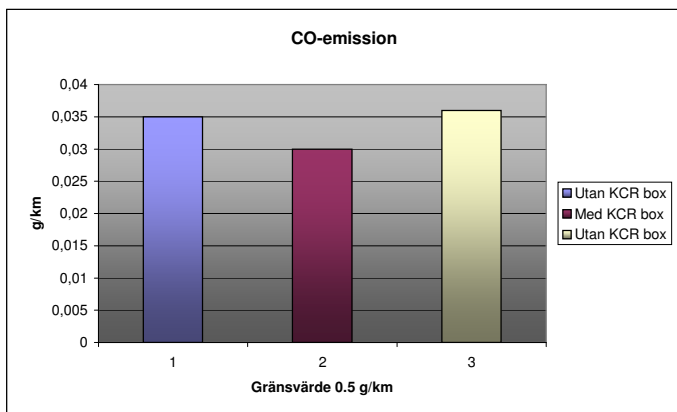


Mätresultat: 70/220/EG

NEDC - New European Driving Cycle

CO-emission (g/km) - Gränsvärde 0,5 g/km

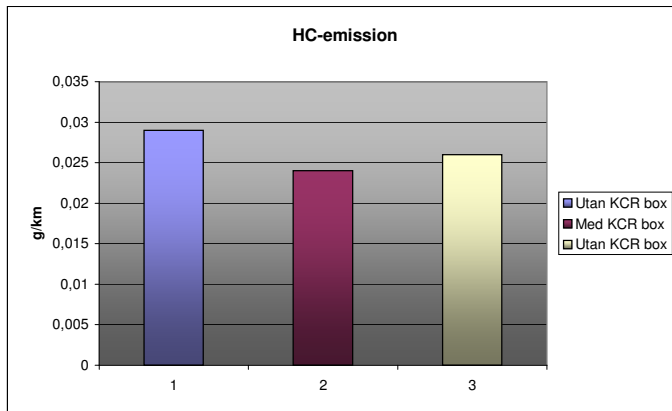
Utan KCR box	0,035
Med KCR box	0,03
Utan KCR box	0,036



HC-emission (g/km)

Utan KCR box
Med KCR box
Utan KCR box

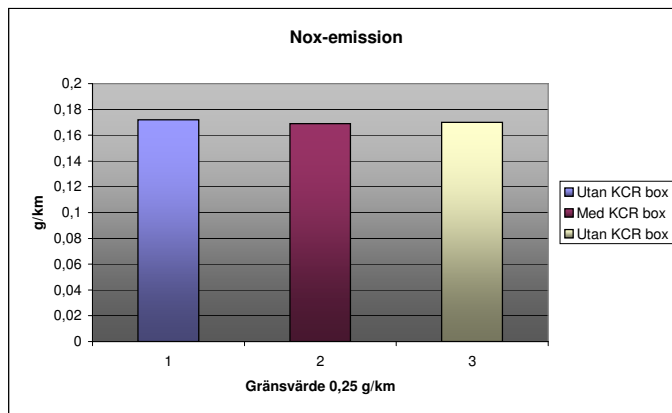
0,029
0,024
0,026



NOx-emission (g/km) - Gränsvärde 0,25 g/km

Utan KCR box
Med KCR box
Utan KCR box

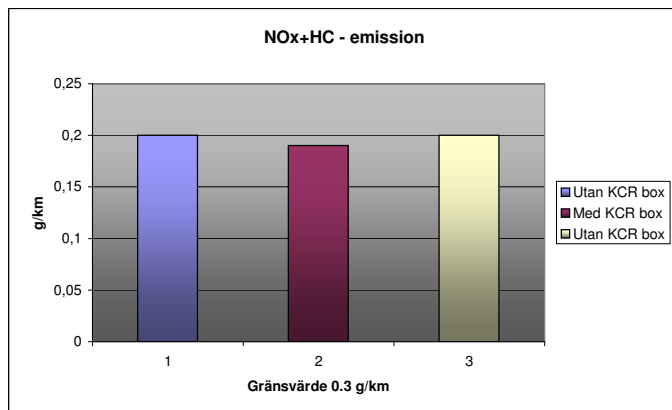
0,172
0,169
0,17



NOx+HC-emission (g/km) - Gränsvärde 0,3 g/km

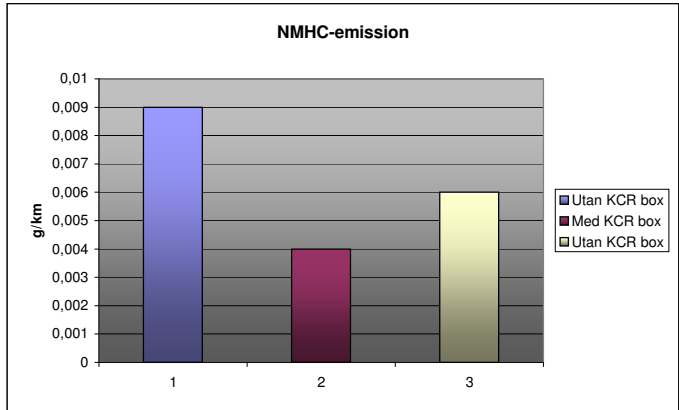
Utan KCR box
Med KCR box
Utan KCR box

0,2
0,19
0,2



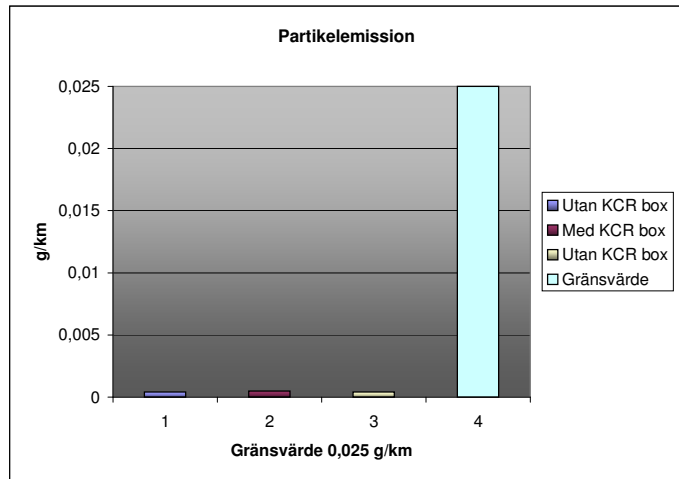
NMHC-emission (g/km)

Utan KCR box 0,009
Med KCR box 0,004
Utan KCR box 0,006



Partikelemission (g/km) - Gränsvärde 0,025 g/km

Utan KCR box 0,0004
Med KCR box 0,0005
Utan KCR box 0,0004
Gränsvärde 0,025

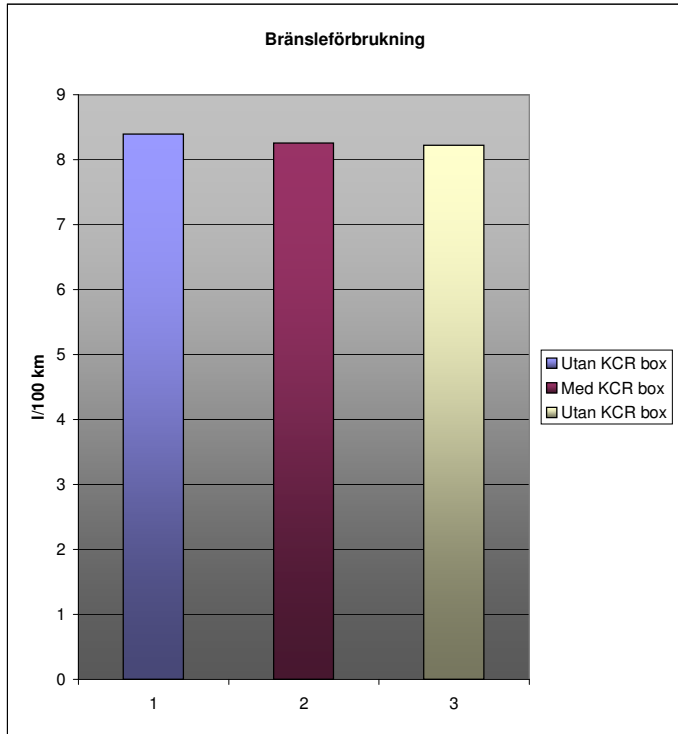


Bränsleförbrukning (l/100 km)

Utan KCR box 8,395

Med KCR box 8,257

Utan KCR box 8,222



CO2 - Utsläpp (g/km)

Utan KCR Box

222

Med KCR box

218

Utan KCR Box

217

